

# nouvelle étude

MISSIKA · THELLIEZ



04  
07 23



Pierre MISSIKA  
Morgane THELLIEZ  
Commissaires-priseurs

SAS – SELAS  
NOUVELLE ETUDE  
Commissaires de justice

18, rue de la Grange Batelière

75009 Paris

01 47 70 83 00

[contact@nouvelleetude.fr](mailto:contact@nouvelleetude.fr)

[www.nouvelleetude.fr](http://www.nouvelleetude.fr)

 nouvelleetude



En couverture - lot 52

Détail du lot 54

VENTE AUX ENCHÈRES PUBLIQUES  
MARDI 4 JUILLET 2023

à 14h00

**ESTAMPES**  
**TABLEAUX**  
**MODERNES &**  
**CONTEMPORAINS**  
**BIJOUX**  
**OBJETS D'ART**  
**MOBILIER**

Experts :

Cabinet CHANOIT  
expertise@chanoit.com  
Lots n° 5, 21, 23, 27, 31, 36, 37,  
39, 40, 44, 52 et 53

Romain COULET  
15, rue de Savoie 75006 Paris  
contact@couletcoulet.com  
Lots n° 124 à 130

Cabinet d'expertise MARCILHAC  
info@marcilhacexpert.com  
Lots n° 30, 54, 55, 100, 109, 113 à 117, 122, 123,  
133, 137, 141, 142, 147, 150, 153 à 158, 160 à 166,  
168 à 170, 175, 176, 178, 179, 183 à 187, 189 à 194,  
197 à 202 et 204



Hôtel Drouot – Salle 1  
9, rue Drouot 75009 Paris

Expositions publiques  
Samedi 1er juillet de 11h à 18h  
Lundi 3 juillet de 11h à 18h  
Mardi 4 juillet de 11h à 12h

Téléphone exposition  
01 48 00 20 01

**DROUOT**.com  
Live





1

1  
**Jean MIOTTE (1926-2016)**  
 Composition  
 Lithographie signée en bas à droite et numérotée  
 en bas au centre 77/125  
 75 x 54 cm à vue 100/150 €

2  
**D'après André DERAÏN (1880-1954) et  
 Pierre BONNARD (1867-1947)**  
 Trois estampes en couleurs signées dans la  
 planche ou non signée 20/30 €

3  
**D'après Kees VAN DONGEN (1877-1968)**  
 Brigitte Bardot  
 Affiche d'exposition au Musée Galliera en 1964  
 imprimée par Mourlot  
 77 x 52 cm  
 Roulée 100/200 €

4  
**D'après Maurice UTRILLO (1883-1955)**  
 De l'album Vins, Fleurs et Flammes, 1953  
 Lithographie signée dans la planche  
 Dimensions de la feuille : 28 x 38 cm à vue  
 120/150 €

5  
**André HAMBOURG (1909-1999)**  
 Bateaux de pêcheurs  
 Lithographie signée au crayon en bas à droite et  
 numérotée 208/240  
 Dimensions de la feuille : 47 x 64 cm à vue  
 80/100 €

6  
**D'après Egon SCHIELE (1890-1918)**  
 Le dernier autoportrait  
 Lithographie signée et datée 1918 dans la planche  
 en bas à droite, numérotée "Hors commerce I/X"  
 en bas à gauche. D'après un dessin original,  
 imprimé pour la sortie du livre "Erotica" de Jeanne  
 KALLIR en 2007. Le sujet est référencé dans le  
 catalogue raisonné Kallir D. 2480  
 Dimensions de la feuille à vue : 49 x 63,5 cm  
 150/300 €



5



9

7

**Hervé FISHER (Né en 1941)**

La vie d'Artiste, 1971

Neuf lithographies sur papier d'une série de dix (manque une feuille) numérotées sur 100 et signées

67 x 51 cm

80/100 €

8

**D'après Piet MONDRIAN (1872-1944)**

Composition

Affiche en couleurs

85 x 56 cm à vue

20/30 €

9

**Jean- Albert GORIN (1899-1981)**

Composition géométrique, 1972

Sérigraphie signée en bas à droite au crayon et numérotée en bas à gauche 68/175

Dimensions de la feuille : 67 x 67 cm à vue

(Taches)

Provenance : Galerie WASER à Zurich

150/200 €

10

**Jean-Albert GORIN (1899-1981)**

Composition géométrique

Sérigraphie signée en bas à droite au crayon et numérotée en bas à gauche 65/175

Edition de la Galerie Denise RENÉ Paris 6ème, tampon à sec en bas à gauche dans le motif

Dimensions de la feuille : 67 x 67 cm à vue

150/200 €



10

11

**D'après Andy WARHOL (1928-1987)**

Liza Minnelli

Estampe signée en bas à droite dans la planche

Dimensions de la feuille : 47,5 x 38 cm à vue

120/250 €

12

**CORNEILLE (1922-2010)**

Chat endiablé III, 1998

Lithographie datée, signée et numérotée 99/150 au crayon dans le motif en bas à gauche

Dimensions de la feuille : 79 x 59 cm à vue

200/300 €

13

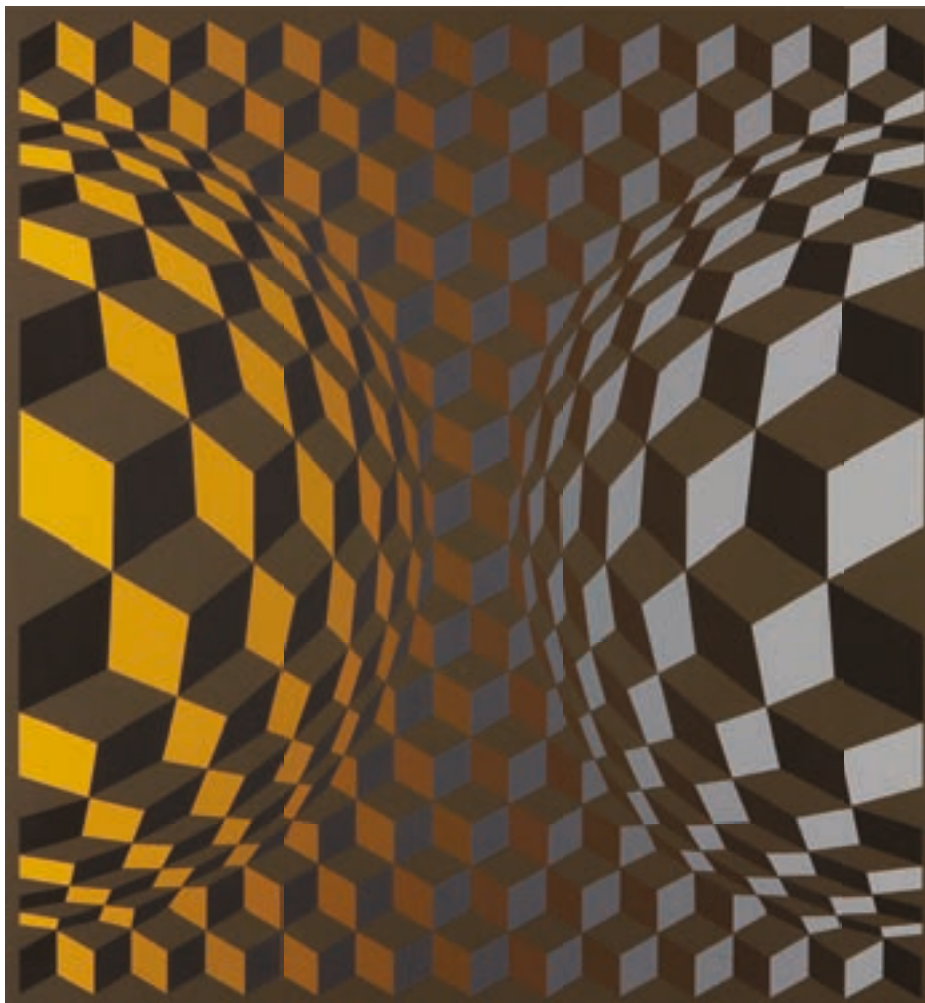
**Ecole contemporaine**

La perruque

Lithographie sur papier numérotée 138/250 en bas à gauche et signée en bas à gauche

Dimensions de la feuille : 78 x 58 cm à vue

60/80 €



14

14  
**Victor VASARELY (1906-1997)**  
 Grande composition cinétique, sphères et cuves,  
 noir, brun, gris et orange  
 Sérigraphie signée dans la marge au crayon en bas  
 à droite et numérotée 115/2520  
 Dimensions de la feuille : 71 x 60 cm à vue  
 200/300 €

15  
**Carnot malade**, Monologue d'Eugène LEMERCIER,  
 feuillet plié, 27 x 17 cm  
 On y joint : L. SCHMIDT, Jugendsstil, Berghaus  
 Verlag 100/120 €

16  
**John CHRISTOFOROU (1921-2014)**  
 Composition  
 Lithographie signée en bas à droite et numérotée  
 63/75 en bas à gauche  
 58 x 78 cm  
 Vente de la Succession CHRISTOFOROU à  
 l'Hôtel des Ventes d'Enghien les Bains le 21 janvier  
 2018 80/100 €

17  
**Jef VAN TUERENHOUT (1926-2006)**  
 Portrait  
 Estampe signée au crayon et numérotée 1/150  
 66 x 49 cm 50/80 €

18  
**Raymond MORETTI (1931-2005)**  
 Léo Ferré  
 Lithographie signée en bas à gauche  
 65 x 50 cm 50/80 €

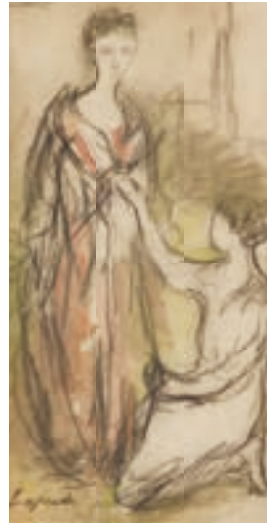
19  
**Shepard FAIREY (Né en 1970)**  
 Liberté Egalité Fraternité  
 Estampe signée en bas à droite  
 91 x 61 cm 80/120 €

20  
 Lot de trois affiches :  
 - Emporio Armani, Le Défilé du Livres, estampe  
 signée dans la planche et au crayon et numérotée  
 44/80  
 - Karl Lagerfeld, La mode du Livre, 2001, estampe  
 signée dans la planche et numérotée 44/50  
 - Salon du Livre à la porte de Versailles, 1998,  
 estampe numérotée 71/100  
 Dimensions des feuilles : 75 x 55 cm à vue  
 50/80 €



21

21  
**Paul BRAIG (1906-1972)**  
 Jeune femme jouant de la guitare  
 Plume et encre brune sur papier signée en bas à droite  
 31 x 24 cm 120/180 €



23

22  
**Paul BRAIG (1906-1972)**  
 Portrait de femme au bouquet  
 Aquarelle sur papier signé en bas à droite  
 14 x 10 cm

Nous y joignons un portrait de femme dessiné à l'encre au dos d'un menu  
 Encre sur menu 80/100 €

23  
**Pierre LAPRADE (1875-1931/32)**  
 Jeune femme se faisant habiller d'un drapé  
 Aquarelle sur traits de crayon, cachet de la signature en bas à gauche  
 28 x 15 cm 200/300 €



24

24  
**Ecole du XXe siècle**  
 Femmes au chapeau  
 Mine de plomb, pastel, aquarelle sur papier  
 21 x 20 cm à vue 100/120 €

25  
**Jules CHERET (1836-1932)**  
 Etude de bâtiments  
 Dessin monogrammé et daté en bas à droite  
 16 x 24 cm (à vue)  
 Rousseurs 80/120 €

26  
**Jules CHERET (1836-1932)**  
 Notre maison  
 Mine de plomb sur Canson, titré, situé et daté 12-8-18 en bas à droite  
 16 x 24 cm (à vue)  
 (Rousseurs) 80/120 €



25



26





27

27  
**Guy COLOMER (1919-2004)**  
 Vase de fleurs  
 Crayon et estompe sur papier signé en bas à gauche  
 60 x 46 cm  
 (Déchirure et pliure en haut sur le bord)  
 100/150 €

28  
**André BARBIER (1893-1970)**  
 Paysages  
 Deux aquarelles et un pastel signés au tampon  
 33,5 x 51 cm - 13,5 x 22,5 cm,  
 20,5 x 30,5 cm à vue  
 200/250 €



29

29  
**Ladislav KIJNO (1921-2012)**  
 Deux chevaux  
 Crayon sur papier signé et daté 90 en bas à droite  
 32 x 23 cm  
 (Légère pliure et quelques taches) 300/500 €

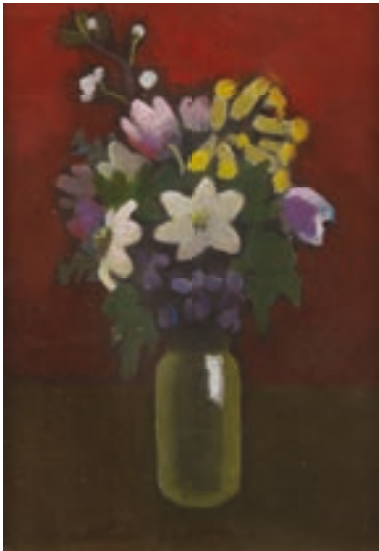
30  
**Demeter CHIPARUS (1886 - 1947)**  
 « Fillette et son oie ». Épreuve en régule à patine canon de fusil pour l'oie et doré nuancé pour la fillette. Socle quadrangulaire en marbre portor et onyx.  
 Signé sur le socle.  
 Haut. 24 cm – Long. 37,5 cm – Prof. 9 cm  
 800/1 200 €

Bibliographie :  
 Alberto Shayo, Chiparus, Master of Art Deco, ACC Art Books, Woodbridge, 2016, modèle référencé sous le n°174 et reproduit p. 241.



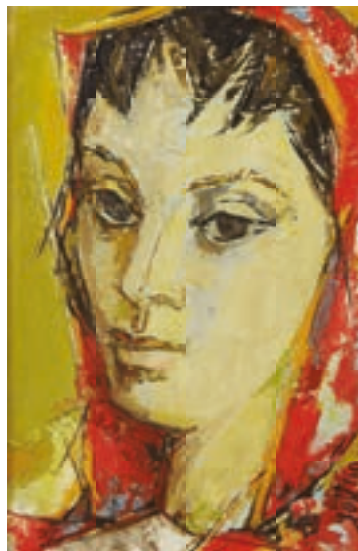
30





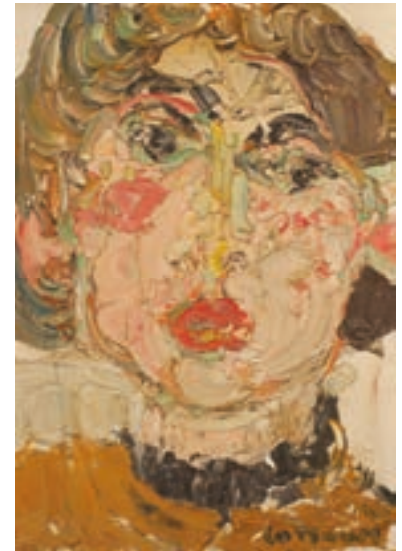
31

31  
**Madeleine LUKA (1894-1989)**  
 Vase de fleurs sur fond rouge  
 Gouache sur papier signé en bas à droite  
 17 x 12 cm 30/50 €



32

32  
**Guily JOFFRIN (1909-2007)**  
 Portrait de femme  
 Huile sur toile signée en bas à droite  
 23 x 15 cm 80/100 €



33

35  
**Oscar SCHMAL (1904-1976)**  
 Vues de Paris  
 Quatre huiles sur toile  
 19 x 24 cm 100/150 €

36  
**Yann LEDALL (XXe siècle)**  
 Nature morte aux poissons et aux oignons  
 Huile sur toile signée bas droite  
 41 x 33 cm 80/100 €

33  
**André COTTA VOZ (1922-2012)**  
 Portrait de Madame Simone Bolin  
 Huile sur toile marouflée sur carton signé en bas à droite et titré au dos "Simone Orange" et daté 12/56  
 35 x 24 cm 200/300 €

37  
**Daniel PERRE (1924-2009)**  
 Paysage au pont, 1955  
 Aquarelle et crayon sur papier signé et daté en bas à droite  
 21 x 30 cm  
 (Petite déchirure sur le bord droit) 100/150 €

34  
**André COTTA VOZ (1922-2012)**  
 Les cerises  
 Huile sur toile marouflée sur carton, signé en bas à droite, signé, titré et daté août 1952 au dos  
 24,5 x 42 cm 200/300 €

38  
**LYRES (XXe siècle)**  
 Composition sur fond rose  
 Aquarelle sur papier signé en bas à droite  
 10 x 15 cm 80/120 €



36



37



38



39

**39**  
**Gilbert CORSIA (1915-1985)**  
 Fleurs dans un pichet sur une table avec des assiettes  
 Huile sur panneau d'isorel signée en bas à gauche, étiquette ancienne de transporteur Chenue  
 50 x 73 cm 250/300 €



40

**40**  
**Louis TOFFOLI (1907-1999)**  
 Barques à marée basse  
 Huile sur panneau signé en bas à droite  
 25 x 40 cm 1 200/1 500 €



41

**41**  
**Nahum GUTMAN (1898-1980)**  
 Allée au parc  
 Gouache sur papier signé en bas à droite  
 49 x 67 cm à vue 150/200 €



42

**42**  
**Nahum GUTMAN (1898-1980)**  
 Conversation au parc  
 Gouache sur papier signé en bas à gauche  
 55 x 75 cm à vue 150/200 €



43

**43**  
**ZENOTTI (XXe siècle)**  
 Femmes à la couture au jardin  
 Huile sur toile  
 50 x 61 cm 500/800 €



44

**44**  
**Richard BELLIAS (1921-1974)**  
 Paysage aux arbres, 1964  
 Gouache sur panneau signé et daté en bas à gauche et dédié en bas au centre "Pour Marcelle et Emile ... notre Amitié"  
 44 x 66 cm 150/200 €





48



49

45  
Ensemble de pastels signés VALLETTE  
Etudes pour composition, scène d'intérieur, vues  
100/200 €

46  
Ensemble de fusains et pastels, signés VALLETTE  
Etude de scènes, portrait et vue de Bretagne  
100/120 €

47  
Important ensemble de pastels et fusains signés  
VALLETTE  
Etudes de paysages, vues et nature morte  
Une étude sur calque et une huile sur panneau  
100/120 €

48  
PETROFF (Né en 1954)  
Nature morte au violon et aux cartes  
Huile sur panneau  
47 x 32 cm 200/300 €

49  
PETROFF (Né en 1954)  
Composition au violoncelle  
Huile sur panneau  
76 x 51 cm 500/800 €

50  
Michaela NICA (Née en 1934)  
Vue d'intérieur, 1961  
Acrylique sur carton, signée et datée en bas à  
droite  
35 x 25 cm 250/300 €

51  
Ecole française vers 1930  
Canard  
Chef modèle en bronze sur une base cubique en  
bois  
H. 24 cm 300/500 €



51



52

**Virginie DEMONT BRETON (1859-1935)**

Petite fille épluchant des clémentines

Huile sur panneau signé en bas à droite

33 x 24 cm

6 000/8 000 €

Provenance :

Ancienne collection de Monsieur Emile Kaufmann, ancien président de la Société des Amateurs d'Art, et de Madame Marcelle Keim, resté depuis dans la famille

L'œuvre de cette artiste traite principalement des thèmes liés au quotidien des pêcheurs et de leurs familles, à la maternité et à l'enfance. Sa peinture a une tonalité sociale et relève d'une approche naturaliste. La toile « La Plage », 1883, acquise par l'État la même année fait aujourd'hui partie des collections du Musée d'Orsay. Issue d'une famille de peintres (elle est la fille du peintre Jules Breton), elle sera avec son mari à l'initiative de la création de « l'École de Wissant »

Présidente de l'Union des Femmes Peintres entre 1895 et 1901, Virginie Demont-Breton milite activement pour la reconnaissance des femmes dans l'art et sera à l'origine en 1897 de leur admission à l'École des Beaux-arts et au Prix de Rome.

Une huile sur toile, Sous les orangers, représentant la même petite fille pelant une mandarine sous les arbres, a été adjudgée (Vente Sotheby's 4 mai 2012, lot no5) pour 28 526 euros (61,5 x 53,3 cm).





53

**Marcel GROMAIRE (1892-1971)**

Histoire de France, 1937

Huile sur toile signée en bas à gauche

40 x 119 cm

15 000/25 000 €

Provenance :

- Paris, Galerie de la Présidence

- Ancienne collection de Monsieur Emile Kaufmann, ancien président de la Société des Amateurs d'Art, et de Madame Marcelle Keim, resté depuis dans la famille

Bibliographie :

B.Findinier, B.Gaudichon, A. Massé, M. Vallès-Bled "Marcel Gromaire (1892 – 1971) : L'élégance de la force", Edition Snoeck, Gand, 2019, p. 341 et reproduit en couleurs p.269

Expositions :

- Exposition de Paris, 1937

- Salon des Tuileries, 1951

- "Centenaire de la Tour Eiffel" dans différentes villes et musées au Japon du 22 septembre 1989 au 14 janvier 1990

- "Marcel Gromaire (1892 – 1971) : L'élégance de la force"; Honfleur, Musée Eugène Boudin, 7/09/2019 au 25/11/2019; Sète, Musée Paul Valéry, 14/12/2019 au 23/02/2020 ; Roubaix, Musée de la Piscine, 14/03 au 20/09/2020









54

54  
**Pablo PICASSO (1881-1973) & MADOURA**  
 (céramiste)

« Bouquet à la pomme », modèle créé le 22 janvier 1956.

Assiette ronde/carré en terre de faïence blanche à décor souligné à la paraffine oxydée et oxydes sous couverte rehaussé d'émail bleu, noir et ivoire. Tiré à 400 exemplaires.

Haut. 2,4 cm – Diam. 25,5 cm 3 000/5 000 €

Bibliographie :

Alain Ramié, Picasso, catalogue de l'œuvre céramique édité 1947-1971, Éditions Madoura, 1988, modèle reproduit sous le n°305 p.157.



55

55  
**Pablo PICASSO (1881-1973) & MADOURA**  
 (céramiste)

« Toros », modèle créé le 29 juillet 1952.

Assiette circulaire en terre de faïence blanche à décor aux engobes et paraffine oxydée rehaussé d'émail blanc, bleu, vert et noir.

Tiré à 500 exemplaires.

Signée du cachet empreinte originale de Picasso et Madoura plein feu.

Haut. 3 cm – Diam. 20 cm 3 000/5 000 €

Bibliographie :

Alain Ramié, Picasso, catalogue de l'œuvre céramique édité 1947-1971, Éditions Madoura, 1988, modèle reproduit sous le n°161 p.89.







56

56  
**Michel THOMPSON (1921-2007)**  
 Nature morte aux bouteilles  
 Acrylique sur toile signée en bas à droite  
 100 x 100 cm 1 000/1 500 €  
 Lot également reproduit page 36



57

57  
**Michel THOMPSON (1921-2007)**  
 Nature morte au pichet  
 Acrylique sur toile signée en bas à gauche  
 100 x 100 cm 1 000/1 500 €  
 Lot également reproduit page 37



58

58  
**Gustav BOLIN (1920-1999)**  
 Bord de mer à Antibes  
 Huile sur toile signée en bas à gauche et datée  
 1970  
 120 x 120 cm 2 000/3 000 €  
 Lot également reproduit page 41

59  
**Pierre SZEKELY (1923-2001)**  
 Arbre généalogique, 1989  
 Lithographie signée, titrée, datée et numérotée  
 45/100  
 65 x 50 cm 300/400 €



60

60

**Pierre SZEKELY (1923-2001)**

L'âge d'or, 1991

Encre et aquarelle sur papier, titré, daté et dédié  
cacaé 'à Marie Thérèse Matthieu (?) en ce fin de siècle  
avec mes affections', signé en bas à gauche

41 x 29 cm

800/1 200 €

61

**Ensemble** comprenant :

- B. SCHMIDT (XXe siècle) Paysage de cyprès  
Huile sur isorel signé en bas à droite, date partiel-  
lement disparue en bas à droite 65 x 37 cm  
Usures, accidents, coins pliés

- FIORA (XX-XXIe siècle) Impro, 2011 Carton collé  
sur toile signé au dos et daté 20 x 20 cm

- Riccardo Raul PAPAVERO Police department  
Rochester. N.Y., 2017 Technique mixte sur  
panneau de bois, signé et daté au dos 114 x 84 cm

100/150 €



62

62

**Jerzy ZABLOCKI (1927 - 1993)**

Le vol de l'oiseau

Technique mixte signée en bas à droite

47 x 64 cm à vue

200/300 €

63

**Fabien VERSCHAERE (Né en 1975)**

Composition

Technique mixte sur toile, signée, datée 2021 et  
annotée N°2320 "1000" au dos

55 x 38 cm

200/300 €

64

**Alicia PENALBA (1913 - 1982)**

Coupe vide-poche

Epreuve en bronze à patine vert et brun signée,  
cachet de fondeur

14 x 25 x 18 cm

Provenance : Galerie Claude Bernard, Paris

7 000/9 000 €



64



65

**65**  
**Davood EMDADIAN (1944 - 2005)**  
 Arbre orange  
 Pastel sur papier, signé et daté 95 en bas à droite  
 46,5 x 61,5 cm 2 000/3 000 €

Provenance :  
 Madame Simone BRUNAU, Co-fondatrice, Secrétaire  
 Générale et Présidente de la Cité internationale des arts  
 jusqu'en 2006.

**66**  
**Danièle PERRE (1924-2009)**  
 Les grands sommets minés, 1966  
 Huile sur toile signée au bas à gauche, titrée,  
 signée et datée au dos  
 72 x 175 cm 400/800 €

**67**  
**Gino COSENTINO (1916-2005)**  
 Formes  
 Technique mixte sur papier monogrammé en bas à  
 droite, signé et daté 1985 au dos  
 25 x 25 cm à vue 50/100 €



66

**68**  
**Yo MARCHAND (Né en 1923)**  
 - Eubée, 2003, technique mixte sur toile signée,  
 titrée et datée au dos, signée en bas à droite,  
 35,5 x 27 cm  
 - Sans titre, technique mixte sur toile signée en  
 bas à gauche, 22 x 14 cm 100/200 €

**69**  
**Ferit ISCAN (1931-1986)**  
 Bulletin, 1974  
 Technique mixte sur toile signée, datée et titrée au  
 dos  
 36 x 28 cm 100/150 €

**69 bis**  
**Isabelle ECHARRY (1929-2022)**  
 Silence, 1985  
 Empreinte en pâte à papier signée en bas à droite  
 Présentée dans un emboitage en plexiglass  
 80 x 58 x 10 cm 100/150 €



67



68

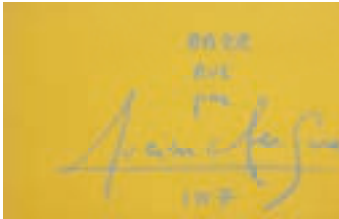


69





70



70

**Lucien CLERGUE (1934 - 2014)**

Onze nus, 1967

Tirages argentiques, exemplaire signé et numéroté 49/250

Carnet, couverture souple sous jaquette

16 x 25 cm

1 600/2 000 €

71

**Joost HANS-JORG (Né en 1968)**

Dilemma

Acrylique sur toile signée, titrée et datée

04/23 au dos

100 x 100 cm

1 200/1 500 €



71





72

72  
**Philibert CHARRIN (1920-2007)**  
 Mine inquiétante, circa 1970  
 Collage de papiers signé en bas à droite  
 33 x 25 cm à vue 300/500 €



73

75  
**Robert SAINT CRICQ (1924 - 2020)**  
 Composition meccano  
 Assemblage de bois et métal, signé en bas à droite  
 52 x 35 x 7 cm 200/300 €

73  
**Philibert CHARRIN (1920-2007)**  
 Sur le fil  
 Collage de papiers signé en bas à droite  
 27 x 27 cm à vue 300/500 €

76  
**Robert SAINT CRICQ (1924 - 2020)**  
 Composition  
 Assemblage de bois et éléments de fer dans une  
 caisse en bois, signé en bas à droite  
 45 x 50 x 13 cm 200/300 €

74  
**Robert SAINT CRICQ (1924 - 2020)**  
 Composition  
 Assemblage de bois et métal dans un encadre-  
 ment, signé en bas à droite  
 65 x 65 x 8 cm 200/300 €



74



75



76



77

77  
**Jean-Marie CHOURGNOZ (1929-2019)**  
 Vue de la Défense  
 Découpage et collage sur papier selon technique de marqueterie d'après des photos de l'artiste, monogrammé en bas au centre et daté 2001  
 le sujet : 32 cm x 22 cm - la feuille 50 x 40 cm  
 100/150 €



78

78  
**Jean-Marie CHOURGNOZ (1929-2019)**  
 Vue de l'Arche de la Défense  
 Découpage et collage sur papier selon technique de marqueterie d'après des photos de l'artiste, monogrammé en bas au centre et daté 2001  
 Le sujet : 30 x 24 cm - La feuille 50 x 40 cm  
 100/150 €



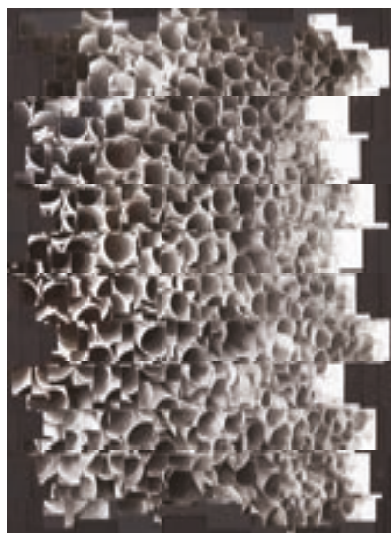
79

79  
**Jean-Marie CHOURGNOZ (1929-2019)**  
 Montre Chanel  
 Découpage et collage sur papier selon technique de marqueterie d'après une photo de campagne publicitaire, monogrammé en bas au centre et daté 06  
 Le sujet : 43 x 26 cm - La feuille 70 x 50 cm  
 100/150 €



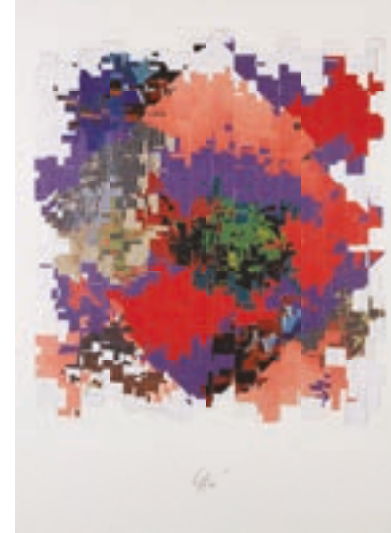
80

80  
**Jean-Marie CHOURGNOZ (1929-2019)**  
 Montre  
 Découpage et collage sur papier selon technique de marqueterie d'après une photo, probablement d'une montre Cartier de campagne publicitaire, monogrammé en bas au centre et daté 06  
 Le sujet : 39 x 33 cm - La feuille 70 x 50 cm  
 100/150 €



81

81  
**Jean-Marie CHOURGNOZ (1929-2019)**  
 Compositions avec formes rondes  
 Deux découpages et collages sur papier Canson noir selon technique de marqueterie d'après des photos de l'artiste, monogrammés en bas au centre et daté 2010  
 Les sujets : 24 x 32 cm et  
 Les feuilles : 40 x 50 cm et 50 x 40 cm  
 100/150 €



82

82  
**Jean-Marie CHOURGNOZ (1929-2019)**  
 Composition en rouge et violet  
 Découpage et collage sur papier selon technique de marqueterie, monogrammé en bas au centre et daté 06  
 Le sujet : 49 x 43 cm - La feuille : 70 x 50 cm  
 80/100 €



90



86



85



83



87



84



88



89

83  
 Claude LALANNE (1925-2019)  
 pour Arthus BERTRAND  
 Pomme-Bouche  
 Broche en bronche à patine brun et vert,  
 signée CL et Lalanne au dos, cachet de  
 l'éditeur, circa 1990 4 x 4 cm  
 Petit accident et restauration à gauche  
 1 000 / 1 200 €

84  
 Diamant noir de taille poire pesant 5,10 ct  
 1 600 / 1 800 €

85  
 Diamant noir de taille ovale pesant 7,11 ct  
 1 600 / 1 800 €

86  
 Diamant rond sur papier de taille brillant,  
 poids : 1,17 ct, couleur : E, pureté : VVS1  
 (Certifié par le LFG 13/10/2021)  
 8 500 / 9 000 €

87  
 Diamant rond sur papier de taille brillant,  
 poids : 2,12 ct, couleur : I, pureté : VS2  
 (Certifié par le LFG 13/10/2021)  
 11 000 / 13 000 €

88  
 Emeraude de taille émeraude sur papier pesant  
 0,80ct environ  
 600 / 800 €

89  
 Emeraude de taille ovale sur papier pesant 1ct  
 environ  
 600 / 800 €

90  
 Collier en or blanc 14K 585/000 composé  
 d'un pendentif orné d'une tanzanite carrée  
 surmonté d'un petit brillant et chaîne.  
 Poids brut du pendentif : 4 g  
 Poids de la chaîne : 2,7 g  
 Longueur de la chaîne : 58 cm  
 700/900 €



- 91  
**Broche** en or jaune 18K 750/000 figurant une gerbe de fleurs sertie de péridot et brillants  
 Poids brut : 15,2 g  
 4,5 x 4 cm 600/800 €
- 92  
**Broche** de forme ovale en or jaune 18K 750/000 présentant un camée "tête de femme drapée" sur onyx  
 Poids brut : 35 g  
 6 x 5 cm  
 Egrisures, rayures 700/900 €
- 93  
**CARTIER**  
 Collier en or jaune 18K 750/000 orné d'un motif géométrique dans le goût de l'Art Déco serti d'une plaque de lapis-lazuli et de diamants brillants avec sa chaîne, reprenant le motif du pendant, sertie de diamants et de lapis-lazuli.  
 Signé CARTIER et numéroté 101826 au revers du pendentif.  
 Poids brut : 13,80 g - Longueur : 35,40 cm 5 000 / 8 000 €
- 95  
**Broche** de forme ovale en or jaune 18K 750/000 présentant un camée en agate "tête de femme à l'antique"  
 Poids brut : 36 g  
 5 x 4 cm 1 500 / 1 800 €
- 96  
**Bracelet** à monture en or et argent, articulé pour la partie sertie et rigide pour l'autre partie. Il est sertie de diamants de taille ancienne. Chaîne de sécurité.  
 Poids brut : 25,5 g 2 000 / 3 000 €
- 97  
**CHAUMET**  
 Montre bracelet, modèle Class One, boîtier acier. Guichet date à 6h. Bracelet caoutchouc. Boucle signée. Couronne de remontage absente - remplacement à prévoir. Révision à prévoir.  
 1 500 / 2 000 €
- 98  
**Face à main** en argent fourré à riche décor de mascarons, volutes, rinceaux, hirondelle  
 Travail anglais, poinçon d'orfèvre : B&Co  
 Poids brut : 280 g 60/100 €
- 99  
**Flasque** dite d'opéra en cristal taillé à motifs de feuilles de gui, monture en argent anciennement vermeillé  
 Art Nouveau  
 H. 14 cm - Poids brut : 110 g 80/100 €



94



91



95



93



96



100

100

**TRAVAIL FRANÇAIS**

Coffret à musique à plaques de métal estampé sur bâti de chêne à corps quadrangulaire et partie haute pyramidale ouvrant sur un intérieur en satin bleu canard. Décor d'animaux ailés et animaux fantastiques ornements de nombreux cabochons de verre bleu canard.

Signature illisible au revers.

Haut. 30 cm – Long. 31 cm – Prof. 14,5 cm

600/800 €

101

**Christian DIOR Maison**

Ensemble comprenant une timbale en métal argenté martelé sur piédouche H. 10 cm et un plateau rectangulaire à l'imitation de l'écaille et métal, non signé 50 x 41 cm

100/150 €

105

**BENDOR**

Vase soliflore en verre multicouche à décor dégagé à l'acide d'arbres

Monogrammé CM

H. 21,5 cm

60/80 €

102

Vide-poche de forme quadrangulaire en argent martelé 925/000

Travail étranger signé sous la base

Poids : 137 g

40/60 €

106

Pied de lampe de forme boule en céramique à épaisses coulures grises

Travail des années 1960

H. 40 cm

50/80 €

103

**Georg JENSEN, Danemark**

Coffret à bijoux de forme libre en acier, le fond garni d'une garniture rose amovible

Signée sous la base

Long. 21 cm

80/120 €

107

**Dans le goût de MOORE**

Reclining figure

Sculpture semi-abstraite figurant une silhouette féminine, résine jaune patinée et granitée.

Circa 1960/1970.

16 x 16 cm

300/400 €

104

**Enzo MARI x DANESE Milano**

Coupe papier en acier inox, modèle créé circa 1961/1962

Long. 21 cm

60/100 €

108

Applique murale composé de neuf disques de verre irisé

Travail des années 70

37 x 37 cm

150/200 €



103



104

102





109

109

**René GABRIEL (1890-1950)**

Suite de quatre chaises modèle 103 (créé circa 1941) en chêne à dossier légèrement incurvé évidé de trois barreaux horizontaux et assise en lattes sur piètement d'angle à jambes avant fuseaux reliées par une entretoise et jambes arrière légèrement sabre (une latte accidentée à l'une des assises, vermoulures anciennes, taches, insolations, griffures).

Haut. 79,5 cm – Long. 43 cm – Prof. 40,5 cm

200/300 €

Bibliographie :

Pierre Gencey, René Gabriel, des arts décoratifs à la Reconstruction, Éditions Norma, Paris, 2018, variante de notre modèle reproduite p. 211.

110

**Dans le goût d'ADNET**

Luminaire en fer forgé à six bras de lumière

H. 60 cm – L. 70 cm

100/200 €



110

111

**Attribué à Maurice JALLOT (1900-1971)**

Table rectangulaire à plateau pliant reposant sur quatre pieds fuselés en bois laqué noir, plateau déployant laqué jaune

73,5 x 105 x 93,5 cm,

dimensions du plateau fermé : 100 x 75 cm,

dimensions du plateau ouvert : 200 x 75 cm

(Usures, accidents)

150/300 €



111

112

**BAROVIÉ & TOSO**

Vase coupe en verre opalescent, modèle Oursin, circa 1940

8 x 14 cm

Fêle de cuisson, accidents et manques

Nous y joignons une coupe en cristal de roche taillé de forme libre. 5 cm x 18 cm. Accidents

50/80 €

113

**CRISTAL LALIQUE**

« Chouette ».

Épreuve en cristal moulé pressé satiné mat et brillant.

On y joint un presse-papier en cristal de forme libre marqué Baccarat.

Signée.

Haut. 9 cm

Presse-papier : Haut. 7 cm

80/100 €

114

**ROYAL COPENHAGEN – DANEMARK**

« Chat endormi ».

Épreuve en céramique émaillée gris et rosé sur fond blanc. Cachet et numérotée 422 au revers.

Haut. 17 cm

On y joint deux sujets pêcheurs - Portugal

80/100 €

115

**Max LE VERRIER (1891 – 1973)**

« Les chevaux d'Apollon ».

Coupelle en bronze à patine verte et dorée sur trois petits pieds sphériques.

Signée au revers.

Haut. 2 cm – Diam. 18 cm

80/120 €

116

**TRAVAIL 1970**

Table dessert pliante en métal tubulaire chromé à deux plateaux rectangulaires en verre fumé sur piètement latéral en X (taches, oxydations).

Haut. 69 cm – Long. 71 cm – Prof. 47 cm 50/80 €

117

**POLTRONA FRAU (éditeur)**

Coiffeuse à structure cylindrique en bois vernissé entièrement recouvert d'une fourrure synthétique teinte bleu ouvrant sur un intérieur intégrant un miroir rétroéclairé et un plateau circulaire en partie gauche et deux étagères en verre sur fond en inox et un plateau circulaire ouvrant en ceinture par un tiroir en partie gauche (usures, éraflures). Piètement à huit petits pieds à roulettes. On y joint son tabouret à assise amovible entièrement recouvert de fourrure synthétique bleue.

Coiffeuse : Haut. 140 cm – Long. 107,5 cm (ouverte) – 57,5 cm (fermée) – Prof. 48 cm (ouverte) - 54 cm (fermée)

Tabouret : Haut. 34,5 cm – Diam. 38 cm

200/300 €



116

118

**Lampe** à poser à monture et lamelles en acier

Travail français circa 1940

H. 21,5 cm

80/120 €

119

**Dans le goût de GENET et MICHON**

Lampe de parquet à piètement tripode en fer forge le fût en verre surmonté de bras de lumière

H. 160 cm

120/180 €

120

**Table basse** en fer forgé laqué vert et dessus de marbre vert

Travail des années 50

51 x 94 x 54 cm

60/80 €

121

**Tampon** en bronze, présentant la signature de Sonia Delaunay inversée. Inscription Galerie Denise René au crayon au dos.

Long. 41 cm

50/80 €

122

**MALLET STEVENS (d'après)**

Suite de six chaises en métal tubulaire gris patiné canon de fusil à dossier évidé de trois barreaux sur piètement d'angle à quatre jambes tubulaires. Assise légèrement creuse (usures, infimes manques à la peinture, oxydations).

Haut. 83,5 cm – Long. 38 cm – Prof. 49 cm

250/400 €

123

**MALLET STEVENS (d'après)**

Suite de quatre chaises en métal tubulaire gris patiné canon de fusil à dossier évidé de trois barreaux sur piètement d'angle à quatre jambes tubulaires. Assise légèrement creuse (usures, infimes manques à la peinture, oxydations).

Haut. 83,5 cm – Long. 38 cm – Prof. 49 cm

150/200 €



122

123





124

**A. CASTOR (XX) Attribué à**

Paire de tabourets en frêne teinté noir à épaisse assise circulaire enchâssée dans quatre pieds de section rectangulaire.

H. : 45 cm. ; D. : 31 cm.

Circa 1965

200/300 €

125

**A. CASTOR (XX) Attribué à**

Table de salle à manger en frêne teinté noir à plateau rectangulaire disposé sur quatre pieds de section rectangulaire réunis par une entretoise en partie basse.

H.: 73 cm. , L.: 100 cm. ; P. : 67.5 cm.

Circa 1965

200/300 €

126

**A. CASTOR (XX) Attribué à**

Banc coffre en frêne teinté noir à bâti rectangulaire formant piètement et dossier, ouvrant par 3 abatants.

H. : 55 cm. ; L : 150 cm. ; P.: 42 cm.

Circa 1965

200/300 €



127

**Charlotte PERRIAND (1903-1999)**

Chaise dite Méribel

Structure en pin teinté noir formant 4 pieds de type rondins réunis par une entretoise en partie haute  
Dossier bandeau en contreplaqué et assise tendue de paille.

H.: 76 cm. ; L.: 42 cm. ; P.: 42 cm.

Circa 1964

500/700 €

128

**Charlotte PERRIAND (1903-1999)**

Chaise dite Méribel

Structure en pin teinté noir formant 4 pieds de type rondins réunis par une entretoise en partie haute  
Dossier bandeau en contreplaqué et assise tendue de paille.

H.: 76 cm. ; L.: 42 cm. ; P.: 42 cm.

Circa 1964

500/700 €

129

**Charlotte PERRIAND (1903-1999)**

Chaise dite Méribel

Structure en pin teinté noir formant 4 pieds de type rondins réunis par une entretoise en partie haute  
Dossier bandeau en contreplaqué et assise tendue de paille.

H.: 76 cm. ; L.: 42 cm. ; P.: 42 cm.

Circa 1964

500/700 €

Références :

- Jacques Barsac, Charlotte Perriand, un art d'habiter, Norma, 2005, p. 251.
- Patrick Favardin, Les décorateurs des années 50, Norma, 2002, p. 13.
- Galerie Laffanour, Living with Charlotte Perriand, Skira, 2019, p. 105.



127

128

129

130

**G & T INR. VARUMÄRKE, Danemark**

Miroir de forme ronde en bois exotique, circa 1960

D. 50 cm

100/120 €

131

**Secrétaire** à un abattant et trois tiroirs en partie basse et commode à six tiroirs en placage de bois exotique  
Travail scandinave des années 60

106 x 83 x 45 cm et 108 x 85 x 44 cm

400/600 €

132

**Affiche de l'exposition "Le siège Français 1950-1965"**

du 3 au 13 juin 2004 à la galerie Les temps Modernes

60 x 39 cm à vue

30/50 €

133

**Charles & Ray EAMES (1907-1978, 1912-1988)**

**& HERMAN MILLER MADE BY VITRA (éditeur)**

Suite de six chaises « DSX » (modèle créé en 1948)

en fibre de verre teintée taupe sur piètement d'angle à jambes tubulaires en métal chromé.

Marque de l'éditeur sous l'assise.

Haut. 80,5 cm – Long. 46 cm – Prof. 46 cm

600/800 €



133





134

**Théo PERROT (1856 -c.1942)**

Vase à bord ourlé en grès émaillé de couleurs

Signé sous la basse

H. 10,5 cm

200/300 €

135

**Desserte roulante à deux plateaux, montants en fer**  
laqué noir et plateaux en placage de bois exotique

61 x 65,5 x 45 cm

Usures et taches au plateau

30/50 €

136

**Lot de trois céramiques émaillées comprenant vase,**

coupe Roger CAPRON et gargoulette

Accidents et restaurations

60/100 €

Lot en partie reproduit page 45

137

**Kai KRISTIANSEN (1910 – 1975)**

Paire de fauteuils modèle 42 en teck à dossier ovale et petits accotoirs galbés sur piètement d'angles à jambes avant tubulaires et jambes arrière sabre (restauration, usures, éraflures). Dossier et fond de siège entièrement recouverts de skaï noir.

On y joint un fauteuil en teck à dossier légèrement arrondi et accotoirs à manchettes plates sur piètement latéral à deux jambes tubulaires (usures, éraflures). Dossier et fond de siège entièrement recouverts de skaï noir. Marqué Apo Monster Beskyttet sous l'assise.

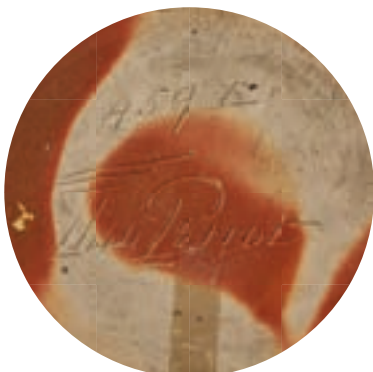
Paire de fauteuils :

Haut. 75 cm – Long. – Prof. 51, 5 cm – Prof. 48,5 cm

Fauteuil :

Haut. 79 cm – Long. 63 cm – Prof. 45 cm

600/1 000 €



Détail lot 136

Historique :

le fauteuil modèle 42 est référencé dans le Funiture Index du Danish Design Museum sous le n°RP17674.



138

138  
**Cesare LACCA (Né en 1929)**  
 Desserte à roulette, circa 1950  
 En bois, verre et laiton, à deux plateaux agrémenté de trois portes bouteille.  
 Plateau supérieur amovible  
 72,5 x 65 cm x 44 cm  
 Quelques usures 150/200 €

139  
**Jean-Nicolas GERARD (Né en 1954)**  
 Coupe en terre vernissée jaune et vert à décor abstrait scarifié, reposant sur quatre pieds, signée sous la base  
 12 x 51 x 50 cm  
 Manques et éclats 400/600 €

140  
 Coupe en céramique à décor émaillé bicolore noir et blanc  
 Signée JM sous la base  
 Long 61 cm 80/120 €

141  
**STOL KAMNIK YUGOSLAVIA (éditeur)**  
 Ensemble comprenant une paire de chaises et un tabouret en bois vernissé et teinté à dossier droit évidé de neuf barreaux sur piètement d'angle à quatre jambes tubulaires (éraflures, peinture écaillée).  
 Étiquette sous chacune des assises.  
 Chaise : Haut. 85,5 cm – Long. 50,5 cm – Prof. 43 cm  
 Tabouret : Haut. 45,5 cm – Long. 36,5 cm – Prof. 36,5 cm 150/200 €

142  
**TRAVAIL FRANÇAIS**  
 Lampe de parquet en métal chromé à trois lumières sur base circulaire laquée beige et noir (fût central à refixer, oxydations).  
 Haut. 151 cm 60/100 €



141

141

142

141



143



144



147

143

**PIL**

Cabine de téléphone en polyester rouge et bulle transparente  
90 x 70 x 50 cm

Usures

150/200 €

144

**PIL**

Cabine de téléphone en polyester rouge et bulle transparente  
90 x 70 x 50 cm

150/200 €

145

**Tabouret en plexiglass sur roulettes avec assises tissus**

44 x 55 x 36 cm

30/50 €

146

**Lars HELLSTEN pour ORREFORS Sweden**

Grande coupe en cristal, modèle "Corona", circa 1970, signée

D. 18,5 cm

100/150 €

147

**Roger FERAUD (1890 – 1964)**

Porte-manteau « Clé de sol » du référencier de l'artiste, en métal tubulaire noir orné de huit sphères de bois peint bleu, vert, jaune et rouge.

Piètement à quatre jambes.

Haut. 180 cm – Diam. 65 cm

200/400 €

**Bibliographie :**

« Intérieurs 50 », Éditions de la Commission française de la culture de l'Agglomération de Bruxelles, 1983, modèle similaire reproduit en couleurs sous le n° 70.



148



149



149

149

150



148  
**Suspension** en verre moulé orange  
Années 60/70  
H. 22 cm

149  
**Ensemble** en abs blanc comprenant deux étagères et deux tabourets de forme tam-tam

40/80 €

150  
**Dominique PREVOST & Claude FAVRIAU (XXe) & FRANCE DESIGN (éditeur)**  
Banquette double coque à trois places, modèle crée en 1970, en fibre de verre et résine laquée jaune (petits manques) à dossier central polylobé sur base quadrangulaire moulée ornementée d'un joint en caoutchouc.  
Haut. 86 cm – Long. 167 cm – Prof. 57 cm

1 000/1 500 €

151  
**Lot de quatre vases soliflores** en verre et céramique  
H. 7 à 16 cm

50/80 €



152

**Gio PONTI (1891 - 1979), édition Franco POZZI**

Suite de cinq assiettes et cinq ramequins en céramique émaillée blanche et polychrome  
Modèle 'Fantasia Italiana', circa 1967

Tampon "Designer Gio Ponti Ceramica Franco Pozzi Gallarate" et signature de l'artiste et  
tampon de l'éditeur pour trois pièces.

D. assiette : 26 cm – D. ramequin : 13,5 cm

Quelques usures au décor, petits éclats

Nous y joignons une carafe en faïence blanche, l'anse en forme d'un 8, travail Italien,  
monogrammé 'G...' sous la base. H. 22 cm. Fêles

A rapprocher des modèles vendus précédemment :

- Vente Design Italien Artcurial, 28 mars 2023 : Gio PONTI 1891-1979, douze assiettes de  
la série "Primavera"- 1967. Adjugé 59 040 euros

- Vente design italien Artcurial, 28 mars 2023: Gio PONTI, douze assiettes de la série  
"Primavera"- 1967. Adjugé 78 720 €

800/1 200 €





**153  
TRAVAIL FRANÇAIS**

Suite de quatre fauteuils en métal chromé à dossier droit évidé en partie basse sur piètement d'angle à quatre jambes de section carrée terminées par des petits pieds circulaires. Dossier et fond de siège entièrement recouverts de tissu beige (taches, usures). Numérotés sous l'assise.

Haut. 80 cm – Long. 49 cm – Prof. 53,5 cm

150/200 €

**154  
Michael BANG (1942 – 2013) & HOLMEGAARD  
(éditeur)**

Paire de pieds de lampe « Symmetrisk » en verre opalin à corps tubulaire épaulé et long col. Décor de coulures d'émail brun sur fond blanc.

Étiquette de l'éditeur au revers.

Haut. 45 cm

100/150 €

**155  
TRAVAIL FRANÇAIS**

Pichet en céramique à corps zoomorphe et anse latérale détachée. Décor en émaux ocre, brun et vert à l'extérieur et blanc à l'intérieur (petits manques à l'émail).

Situé Gondreville et daté juillet 1984 au revers.

Haut. 37,5 cm

Eclat au bec

80/100 €

**156  
Erik BROUER (attribué à)**

Buffet en palissandre à corps quadrangulaire ouvrant en façade par deux portes pleines surmontées de deux tiroirs en ceinture (petites griffures et enfoncements). Piètement d'angle à quatre petites jambes tubulaires en métal chromé. Percé à l'arrière pour électrification.

Haut. 77,5 cm – Long. 136 cm – Prof. 50 cm

200/300 €





157

**Charles & Ray EAMES (1907 – 1978, 1912 – 1988)**  
**& MOBILIER INTERNATIONAL (éditeur)**

Lounge chair, modèle créé en 1956, à coques en bois thermoformé entièrement recouvert de cuir brun (usures, déchirures) sur jambe étoile en aluminium à quatre pieds.

Étiquette de l'éditeur sous l'assise.

Haut. 81,5 cm – Long. 87 cm – Prof. 70 cm

Bibliographie : Brigitte Fitoussi, Eames - Le mobilier 1941 - 1978, Éditions Assouline, Paris, 1999, modèle référencé et reproduit pp. 68-69 et 79.

1 500/2 000 €

158

**Charles & Ray EAMES (1907 – 1978, 1912 – 1988)**  
**& MOBILIER INTERNATIONAL (éditeur)**

Ottoman, modèle créé en 1956, à coques en bois thermoformé entièrement recouvert de cuir noir (usures, éraflures, éclats) sur jambe étoile en aluminium à quatre pieds.

Étiquette de l'éditeur sous l'assise.

Haut. 45 cm – Long. 65 cm – Prof. 51 cm

1 000/1 500 €

159

**Eero SAARINEN pour KNOLL**

Guéridon à piètement tulipe en fonte d'aluminium laqué blanc et plateau en marbre blanc poli

H. 53 cm - D. 40 cm

Petits chocs au bas du piètement 300/500 €

160

**TRAVAIL FRANÇAIS**

Bougeoir en terre cuite à corps de chouette ajouré. Décor en émaux blanc, noir, gris et vert (petits défauts de cuisson).

Haut. 23,5 cm

60/100 €

161

**Charles & Ray EAMES (1907 – 1978, 1912 – 1988)**  
**& MOBILIER INTERNATIONAL (éditeur)**

Lounge chair, modèle créé en 1956, à coques en bois thermoformé entièrement recouvert de cuir brun (usures) sur jambe étoile en aluminium à quatre pieds.

Étiquette de l'éditeur sous l'assise.

1 500/2 000 €

165



195



166

162

### TRAVAIL CONTEMPORAIN

Paire de tabourets de bar en bois vernissé à petit dossier incurvé sur piètement à quatre jambes tubulaires reliées entre elles par une entretoise en métal laqué noir (éraflures).

Haut. 83,5 cm – Long. 40 cm – Prof. 41 cm 50/100 €

163

### BAUMANN – Allemagne

Porte-manteau perroquet en bois courbé à six portants et fût tubulaire sur piètement à quatre jambes galbées réunies par une entretoise circulaire (infimes éraflures).

Étiquette de l'éditeur.

Haut. 180 cm

80/100 €

164

### TRAVAIL SCANDINAVE

Fauteuil en teck à dossier droit légèrement incliné et accotoirs à manchettes plates sur piètement d'angle à quatre jambes de section carrée. Dossier et fond de siège entièrement recouverts de cuir havane (petit éclat à l'extrémité d'un accotoir).

Haut. 82 cm – Long. 67 cm – Prof. 57 cm 50/80 €

165

### Helena TYNELL (attribuée à)

Suspension en verre soufflé légèrement ambré à décors de bulles. Tige de suspension à chaînettes et cache-bélière à corps conique en laiton (légères oxydations).

Haut. 70 cm (totale)

100/200 €

166

### Ib KOFOD-LARSEN (1921 – 2003) & FAARUP MOBELFABRIK (éditeur)

Table de salle à manger en placage de palissandre à plateau circulaire ouvrant en son centre pour accueillir deux allonges de même matière. Piètement d'angle à jambes tubulaires (usures et éraflures).

Étiquette de l'éditeur.

Haut. 73,5 cm – Diam. 119 cm (fermée) – 220 cm (ouverte)

### Niels Otto MØLLER (1920 – 1982) & J.L. MØLLERS MØBELFABRIK (éditeur)

Suite de quatre chaises modèle 77 en teck à petit dossier droit légèrement incurvé et évidé en partie basse sur piètement d'angle à jambes tubulaires en léger décroché à l'avant (usures, griffures). Fond de siège en cuir brun.

Cachet de l'éditeur, numérotées et marquées M.

Haut. 76 cm – Long. 49 cm – Prof. 42 cm

600/1 000 €



167

**KARTELL**

Horloge de forme carrée à poser  
29 x 29 x 8 cm

40/60 €

168

**LUXO (dans le goût de)**

Lampe de bureau en métal laqué orange à un bras de lumière articulé et rotatif reposant sur une base circulaire. Cache-ampoule à corps conique laqué orange en partie externe et blanc en partie interne (usures, rayures).

Numérotée sous la base.

Haut. 110 cm (totale)

100/120 €

169

**Preben FABRICIUS & Jorgen KASTHOLM (attribué à)**

Fauteuil de bureau en métal chromé à haut dossier et accotoirs à manchettes partiellement recouvertes de cuir tressé sur piètement à trois jambes en étoile terminées par des petits pieds à roulettes. Dossier et fond de siège entièrement recouverts de cuir havane (taches, usures).

Haut. 82 cm – Long. 67 cm – Prof. 57 cm

200/300 €

170

**Marcello GACITA (XXe) & Pierre TIBERI (XXe) & MODE EUROPE (éditeur)**

Bureau d'architecte en altuglas fumé violet à plateau rectangulaire en épaisse dalle de verre (éclat à l'un des angles). Piètement à deux tréteaux amovibles.

Haut. 73,5 cm – Long. 110 cm – Prof. 70 cm

80/120 €





171



172



173

171

**Pierre GIRAUDON (1923-2012)**

Boule en résine avec inclusions de végétaux et dépôts métalliques

D. 15 cm

Petites usures et griffures

300/500 €

172

**Jorn RONNAU (Né 1944) pour Anders NYBORG, Finlande**

Microcosmos, Hand sculptur I

Bronze à patine dorée, signé et cacheté "issued by Anders Nyborg Ltd." et daté 1979

8 x 3 cm

200/300 €

173

**Arik LEVY (Né en 1963)**

Mini Rock

Epreuve en bronze doré, décor dégagé à l'acide, signée

4 x 7 x 5,5 cm

200/300 €

174

**Georges NELSON**

Bibliothèque modulable comprenant huit montants, huit modules et des étagères.

H. minimum des montants : 250 cm

Les modules : Larg. 82 cm - Prof. 48 cm

300/500 €



175

**TRAVAIL FRANÇAIS**

Pichet en céramique émaillée à corps zoomorphe.  
Décor floral stylisé en émail bleu sur fond blanc.  
Sans signature.

Haut. 17 cm

80/100 €

176

**SCHNEIDER**

Vase à corps sphérique et petit col évasé.  
Épreuve en verre ambré à décor de soleils rayonnants  
gravé en camée à l'acide sur fond givré.  
Signé au revers.

Haut. 20 cm

80/150 €

177

Vase de forme conique en albâtre  
H.20 cm

60/100 €

178

**Grete JALK (1920-2006)  
& GLOSTRUP MØBELFABRIK (éditeur)**

Table basse en teck à plateau carré légèrement en creux sur piètement d'angle à jambes tubulaires reliées entre elles par des entretoises latérales.

Haut. 48 cm – Long. 69 cm – Prof. 69 cm

150/200 €

179

**Arne JACOBSEN (1902-1971) & FRITZ HANSEN  
(éditeur)**

Suite de cinq chaises modèle 3103 en chêne contreplaqué à dossier évasé en partie basse sur piètement d'angle à jambes en métal tubulaire chromé terminés par des patins en caoutchouc noir. Assise recouverte de skaï beige rosé.

Marque de l'éditeur sous deux d'entre elles,  
étiquette sous deux autres.

Haut. 77 cm – Long. 50 cm – Prof. 50 cm

500/700 €



180

**180**  
**VILLEROY & BOCH**

Service Acapulco en porcelaine à décor polychrome composé de 24 assiettes plates, 5 assiettes a mezza, 12 assiettes creuses, 11 assiettes à dessert et 1 casserole.

Frise décorative d'après un dessin original mexicain. 53 pièces.

Signé.

300/400 €

**181**

**Georges MATHIAS pour FONDICA France**

Monture en bronze doré, de forme quadrangulaire, à décor de motifs végétaux, signé, cachet de l'éditeur

15 x 18 x 12 cm

200/300 €

**182**

**Georges MATHIAS pour FONDICA France**

Cadre photo de forme rectangulaire en bronze patiné dorée, non signé.

24 x 18 cm

300/400 €



182



181





183

**TRAVAIL Français**

Pied de lampe en céramique émaillée beige et ocre à corps sphérique creux. Décor incisé de rainures en partie basse.

Haut. 44 cm

40/80 €

184

**TRAVAIL FRANÇAIS**

« Lion ». Épreuve en terre cuite patinée à décor incisé.

Haut. 16,5 cm – Long. 30 cm

60/80 €

185

**WEST GERMANY POTTERY**

Vase à corps obusale et col rentré en céramique émaillée rouge en partie externe et blanc en partie interne.

Marquée W-GERMANY et numérotée 750 25 au revers.

Haut. 24,5 cm

40/60 €

186

**Charles & Ray EAMES (1907-1978, 1912-1988) & HERMAN MILLER MADE BY VITRA (éditeur)**

Table de milieu à plateau circulaire en chêne teinté sur piètement cruciforme en métal chromé.

Étiquette de l'éditeur sous le plateau.

Haut. 60 cm – Diam. 110 cm

300/500 €

187

**Arne JACOBSEN (1902-1971) & FRITZ HANSEN (éditeur)**

Suite de six chaises modèle 3107 (créé en 1955) en chêne contreplaqué à dossier évasé en partie basse sur piètement d'angle à jambes en métal tubulaire chromé terminées par des patins en caoutchouc noir. Assise recouverte de skaï beige rosé.

Étiquette d'éditeur sous l'assise et datées 1991.

Haut. 77 cm – Long. 50 cm – Prof. 50 cm

600/800 €

Historique :

Une variante de notre modèle est conservée au Victoria & Albert Museum (Londres) sous le numéro d'inventaire W.A-2017.

Bibliographie :

Esthétique industrielle, janvier-février 1962, variante de notre modèle reproduite p. 26.



188

Lampe en plexiglass et laiton à décor d'un motif végétal

Travail des années 70's

34 x 30 x 11 cm

80/100 €

189

**ATELIER FRANK MILO TROMBORG – DANEMARK**

Pied de lampe à une lumière en grès émaillé beige et ocre à corps ovoïde légèrement épaulé.

Marqué du cachet au revers et numéroté 566.

Haut. 42 cm

60/80 €

190

**Nils KOEFOED (1921-2003)**

Paire de chaises modèle « Eva » en teck à haut dossier cintré évidé de trois barreaux lancéolés sur piètement d'angle à jambes tubulaires à l'avant et légèrement sabre à l'arrière, reliées par des entretoises latérales de section carrée (petites éraflures). Assise recouverte de cuir vert bouteille.

Estampillées et marquées Made in Danemark sous l'assise.

Haut. 96 cm – Long. 47 cm – Prof. 45 cm

100/150 €

191

**Nils KOEFOED (d'après un modèle de)**

Paire de chaises en bois vernissé à haut dossier droit évidé de quatre barreaux horizontaux sur piètement d'angle à jambes tubulaires réunies par des entretoises de section carrée (revernies, éraflures). Assise recouverte de skaï noir.

Haut. 98 cm – Long. 49,5 cm – Prof. 53,5 cm

80/120 €

192

**TRAVAIL SCANDINAVE**

Table de salle à manger en bois vernissé à plateau circulaire intégrant des allonges sur piètement central terminé par un piètement cruciforme.

Haut. 74,5 cm – Diam. 115 cm (fermée) 300/400 €



193

**Max SAUZE (dans le goût de)**

Lampe de parquet en aluminium brossé à six lumières et abat-jours tuyaux laqués blanc en interne reposant sur une base circulaire.

Haut. 138 cm

100/1500 €

194

**Michel CADESTIN (né en 1942) & AIRBORNE (éditeur)**  
Fauteuil coque en polyester à large dossier légèrement incliné et accotoirs pleins, entièrement recouvert de velours chocolat (usures, petites déchirures).

Haut. 86,5 cm – Long. 87,5 cm – Prof. 77 cm

150/300 €

195

**Partie de service à café en grès émaillé** comprenant verseuse, sucrier couvert, crémier, six tasses et sous-tasses

et partie de service de table ARABIA Finland en céramique émaillée bleu comprenant douze tasses et sous-tasses

100/150 €

Lot en partie reproduit page 38

196

**Grand vase de forme obusale en céramique à émail et coulures bleu**

Numéroté sous la base 1036/40

H. 40 cm

40/80 €

197

**Mathieu MATEGOT (dans le goût de)**

Table basse en métal tubulaire noir à plateau rectangulaire intégrant une épaisse dalle rapportée en verre fumé et porte-revues latéral en tôle perforée. Piètement d'angle à quatre jambes tubulaires.

Haut. 41,5 cm – Long. 110 cm – Prof. 45 cm

150/200 €

198

**Charles & Ray EAMES (1907 – 1978, 1912 – 1988)**

**& HERMAN MILLER MADE BY VITRA (éditeur)**

Suite de deux chaises « DSX » (modèle créé en 1948) en fibre de verre teintée taupe sur piètement d'angle à jambes tubulaires en métal chromé.

Marque de l'éditeur sous l'assise.

Haut. 80,5 cm – Long. 46 cm – Prof. 46 cm

200/300 €



199

199

**Max SAUZE (dans le goût de)**

Suspension cylindrique à trois lumières en feuilles d'aluminium brossé entrecroisées et cache-bélière conique en plastique blanc.

Haut. 47 cm

100/150 €

200

**Philippe STARCK (Né en 1949) pour LaCie**

Disque dur externe en aluminium, 1992

23,5 x 26 x 14,5 cm

Absence de connectique

100/150 €

201

**Harry BERTOIA (1915-1978)**

pour **KNOLL INTERNATIONAL** (éditeur)

Chaise « Diamond » en tiges de métal chromé (oxydations) entièrement recouverte de tissu gris violacé (usures, taches).

Haut. 76 cm – Long. 86 cm – Prof. 48 cm

200/300 €

202

**SAMMODE STUDIO**

Deux appliques « Elgar » à corps tubulaire en verre teinté orange, polycarbonate et inox.

Haut. 135 cm – Haut. 86 cm

400/600 €

203

**KARTELL**

Rangement d'appoint Componibili à trois casiers

H. 66 cm

40/60 €

204

**MYERS & SON – ANGLETERRE**

Porte-manteau « Myers 2000 » en ABS teinté noir intégrant dix patères amovibles en partie haute et fût central modulable reposant sur une base circulaire.

Marqué sous le pied.

Haut. 170 cm

80/100 €

205

**Philippe STARCK (Né en 1949) pour KARTELL**

Fauteuil Eros, assise en plastique bleu et piètement chromé

Signé

H. 79 cm

300/500 €



202

201

203

204



# CONDITIONS DE VENTES

## DESCRIPTION DES LOTS

Les lots sont décrits par NOUVELLE ETUDE ou par un expert reconnu dans sa spécialité. Les acquéreurs sont invités à examiner les lots avant la vente, sur photos ou lors de l'exposition. Les lots sont décrits au catalogue ou au procès-verbal de la vente tels qu'ils se trouvent au moment du passage en vente. Nous signalons cependant aux acquéreurs que l'absence de réserve au descriptif d'un lot ne signifie pas que celui-ci soit en parfait état, exempt d'accidents, d'usures, de rayures d'usage, de restauration ou de défauts.

## DEROULEMENT DE LA VENTE

La vente aux enchères est publique. Les acquéreurs portent leurs enchères par les moyens de leur choix : en présentiel, par téléphone, par ordre d'achat ou en live sur internet. NOUVELLE ETUDE suit l'ordre du catalogue mais se réserve le droit de le changer, de réunir ou diviser les lots.

## ORDRES D'ACHAT ET ENCHERES TELEPHONIQUES

NOUVELLE ETUDE propose aux enchérisseurs de les assister pour porter leurs enchères ; soit en exécutant pour leur compte des ordres fermes confiés au préalable, soit en portant les enchères pour leur compte au téléphone. NOUVELLE ETUDE ne prend pas en compte les demandes reçues moins de 24h avant la vente. Il peut arriver qu'un ordre ou qu'une demande de téléphone ne soit pas exécuté pour quelque raison, NOUVELLE ETUDE ne pourra être tenue pour responsable. Nous vous recommandons de nous faire parvenir vos demandes accompagnées de vos coordonnées complètes, coordonnées bancaires et pièce d'identité par mail à l'adresse [contact@nouvelleetude.fr](mailto:contact@nouvelleetude.fr) au moins 24h avant la vente.

## FRAIS A LA CHARGE DES ACHETEURS

Les acquéreurs paieront en sus des enchères les frais suivants :

- 24% HT (soit 28,8 % TTC)
- 11,9% HT (soit 14,28 % TTC) pour les lots judiciaires précédés d'un astérisque \*

Frais additionnels :

- 1,5 % HT soit 1,8 % TTC pour les achats réalisés via la plateforme Drouot.com

## PAIEMENT

La vente est faite au comptant et en euros. L'acheteur doit régler son bordereau immédiatement après la vente. Aucun lot ne sera délivré avant acquittement intégral des sommes dues.

Le paiement peut intervenir :

- En carte bancaire
- En espèces jusqu'à 1 000 euros pour les résidents français et 15 000 euros pour les résidents étrangers non professionnels
- En chèque (retrait des objets seulement après encaissement du chèque soit environ 10 jours après la remise du chèque à la banque)
- Par virement bancaire
- Directement sur notre site internet [www.nouvelleetude.fr/paiement](http://www.nouvelleetude.fr/paiement)

## DEFAUT DE PAIEMENT

- Après mise en demeure (par e-mail ou courrier) restée infructueuse auprès de l'adjudicataire, NOUVELLE ETUDE procédera à la résiliation de la vente.
- Un montant forfaitaire de 100€ TTC sera automatiquement prélevé à l'adjudicataire défaillant sans préjudice de la mise en œuvre des poursuites pour dommages-intérêts.
- Si une caution était exigée pour participer à la vente aux enchères, celle-ci sera définitivement et intégralement encaissée par NOUVELLE ETUDE.

## DELIVRANCE

L'acquéreur, après complet paiement, peut se voir délivrer son lot. La délivrance s'entend du retrait par le client ou la personne de son choix ou sa livraison. Une fois la délivrance effectuée et le bon de remise signé, l'acquéreur est réputé accepter le lot dans l'état dans lequel il se trouve et renonce à toute réclamation postérieure.

## RECLAMATION

Aucune réclamation ne sera admise une fois l'adjudication prononcée. Les acquéreurs ont eu sur photos et lors des expositions l'occasion de se familiariser avec l'état des objets. Nous rappelons aux acquéreurs que les lots judiciaires sont vendus sans garantie.

## ACHATS VOLUMINEUX

L'acquéreur d'un lot important (en taille, en poids, en quantité) devra impérativement récupérer son achat, après complet paiement du prix et dans les meilleurs délais, auprès du service du magasinage de l'hôtel Drouot.

Les lots volumineux et payés peuvent être enlevés gratuitement en salle jusqu'à 19h le soir de la vente et entre 8h et 10h le lendemain matin.

## MAGASINAGE

Les lots volumineux descendront au magasinage dès le lendemain de la vente après 10H. La descente au magasinage entraîne des frais à la charge de l'acquéreur.

Les frais sont communiqués à titre indicatif (sous réserve des évolutions tarifaires du service) :

- Frais de dossier TTC par lot : 5 € / 10 € / 15 € / 20 € / 25 €, selon la nature du lot\*. Les frais de dossier sont plafonnés à 100 € TTC par retrait.

- A partir du 5ème jour, frais de stockage TTC par lot : 1 € / 5 € / 10 € / 15 € / 20 €, selon la nature du lot. Nous vous invitons à vous renseigner sur toutes les conditions tarifaires du magasinage sur le site internet de l'hôtel Drouot : <https://www.drouot.com/>

Une réduction de 50% sur les frais de stockage est accordée aux clients étrangers et aux professionnels du marché de l'art hors Ile-de-France (sur présentation de justificatif).

Au-delà d'une année civile, les lots seront stockés hors du magasinage de l'Hôtel Drouot.

## RETOUR A L'ETUDE DES PETITS LOTS

A la demande de l'acquéreur, NOUVELLE ETUDE peut organiser le retour à l'étude, des petits lots. NOUVELLE ETUDE se réserve le droit d'accorder ou non le retour à l'étude d'un objet. Un objet très petit et très léger pourra être considéré comme un petit lot.

## RETRAIT DES LOTS A L'ETUDE

Le stockage l'étude des lots achetés à est gratuit pendant 15 jour. Au-delà, des frais de 1€ par jour et par lot seront dus à NOUVELLE ETUDE. Nous vous recommandons de prendre rendez-vous sur notre site internet pour récupérer votre lot. Nous vous demandons de prévoir de quoi transporter et emballer vos achats.

## EXPEDITION

NOUVELLE ETUDE ne se charge d'aucune expédition ni d'aucun emballage. NOUVELLE ETUDE vous communique sur simple demande une liste de transporteurs et prestataires susceptibles de vous expédier un lot. Nous vous recommandons de faire établir des devis avant la vente et l'achat.

## LIVRAISON

L'acquéreur peut mandater la personne ou l'entreprise de son choix pour organiser le retrait et la livraison de son lot. NOUVELLE ETUDE peut sur simple demande vous communiquer une liste de transporteurs et prestataires susceptibles de vous livrer un lot en camion. Nous vous recommandons de faire établir des devis avant la vente et l'achat.

## LIVRAISON A PARIS

Drouot a établi un partenariat avec ThePackengers qui propose des livraisons porte-à-porte à Paris et en région parisienne dès le lendemain de la vente. Nous vous recommandons de faire établir des devis avant la vente et l'achat.



Pierre MISSIKA  
Morgane THELLIEZ  
Commissaires-priseurs

DE SEPTEMBRE  
À DÉCEMBRE  
2023



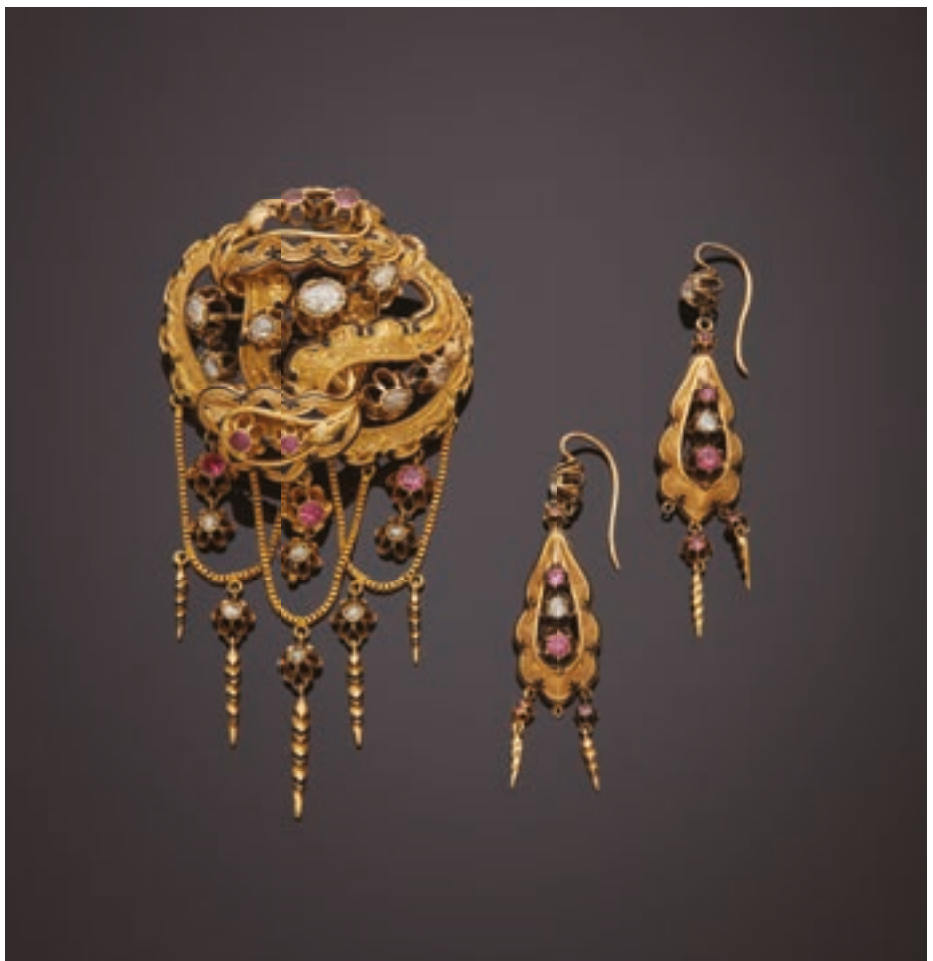
VENTES EN PRÉPARATION

**Atelier d'artiste**  
**Arts d'Asie**  
**Bijoux et Mode**  
**Univers Classique**  
**Univers du XXe siècle**

CONTACTEZ-NOUS  
POUR VOS INVENTAIRES  
ET ESTIMATIONS AFIN D'INCLURE  
VOS OBJETS DANS L'UNE DE  
NOS PROCHAINES VENTES

01 47 70 83 00

[contact@nouvelleetude.fr](mailto:contact@nouvelleetude.fr)





Pierre MISSIKA  
Morgane THELLIEZ



